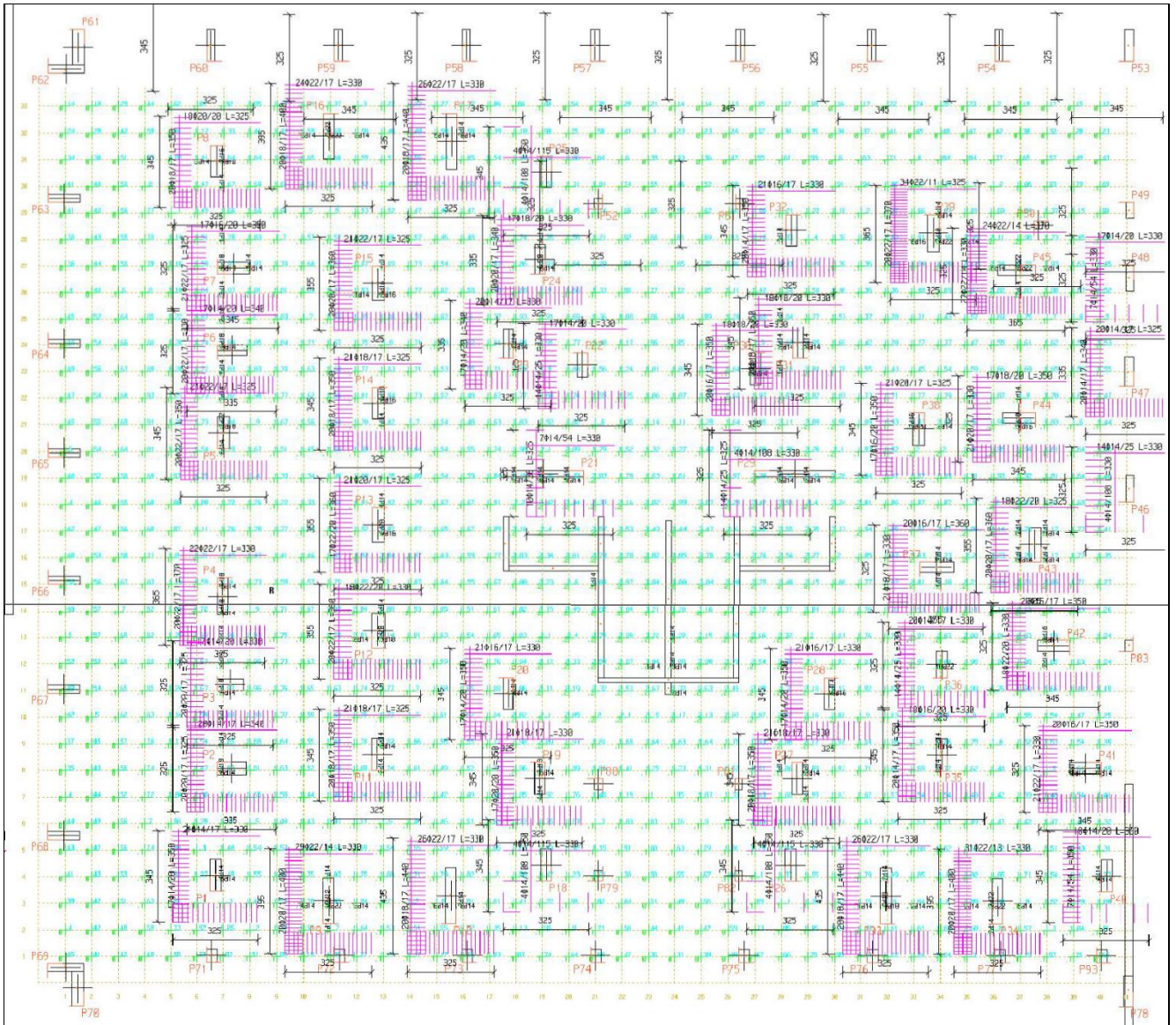
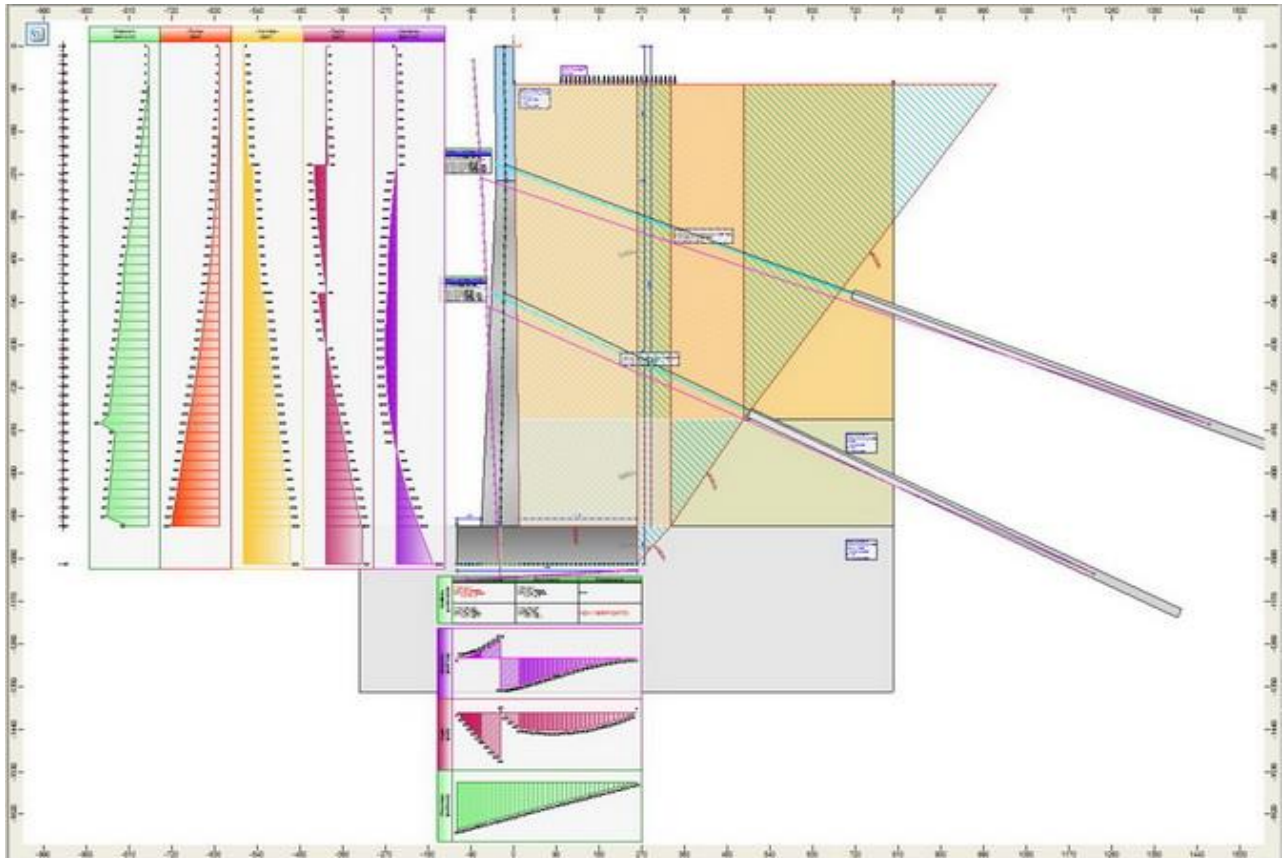


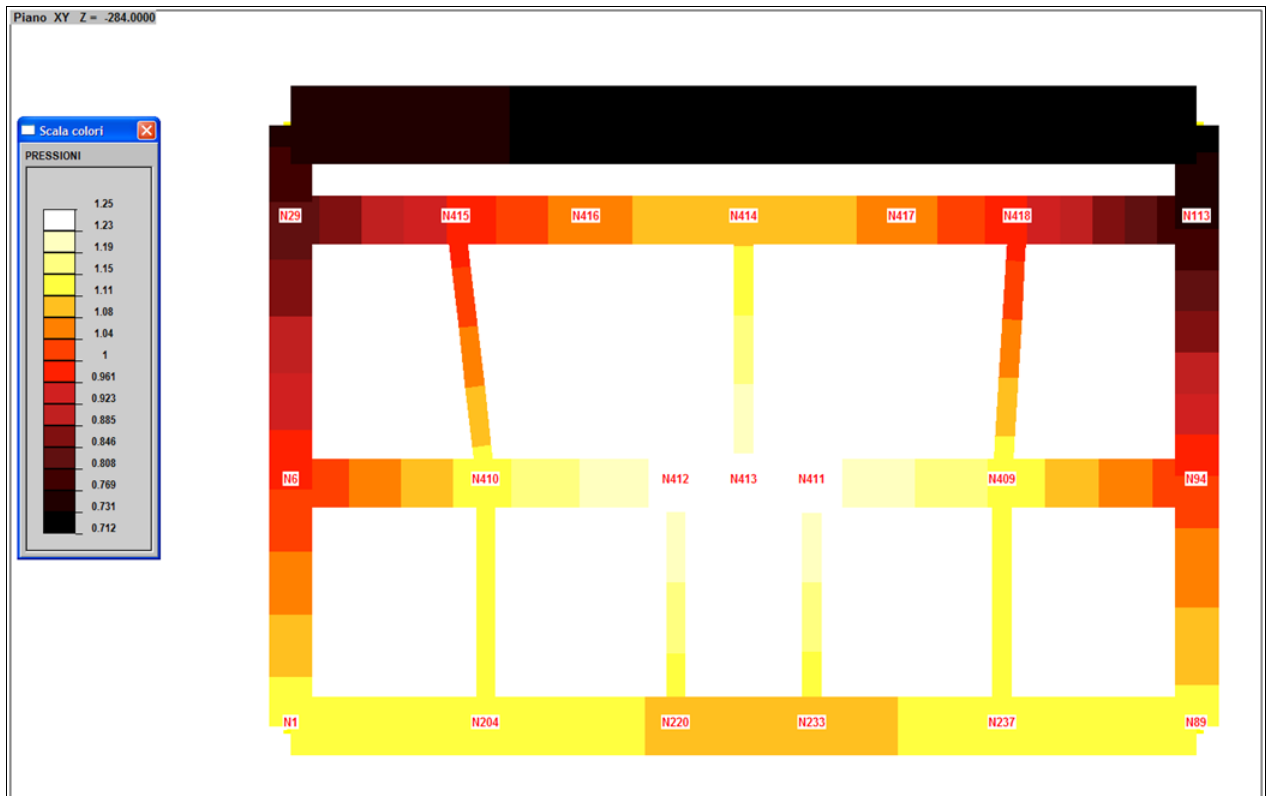
INGEGNERIA GEOTECNICA - GALLERIA IMMAGINI



*Bari, via Rosalba, Analisi di interazione suolo-struttura della piastra di fondazione: calcolo deformati, pressioni e progetto reti di armatura, 1984 – Software Betoncad, ing. Arnaud.*



*Progetto di muro di sostegno con tiranti, Montechiaro, 2005.*



*Struttura a Costarainera (IM), Zona sismica 2, 2004 – Pressioni sul terreno.*



